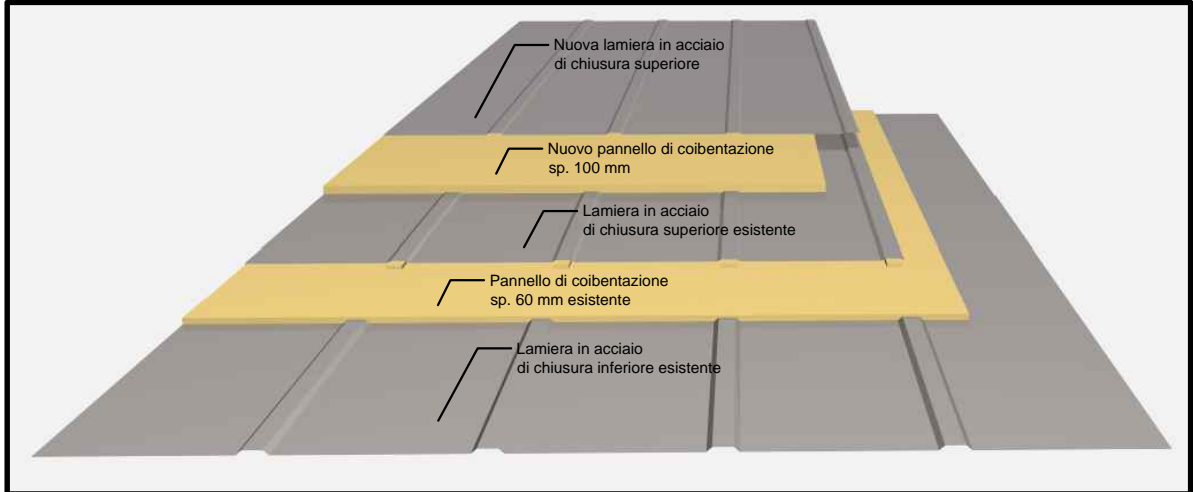
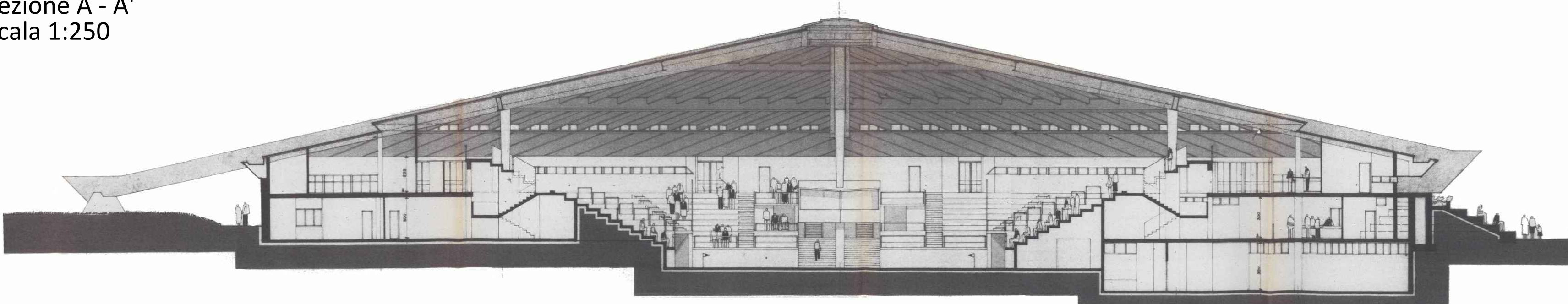


Particolare sezione copertura
Stato di fatto

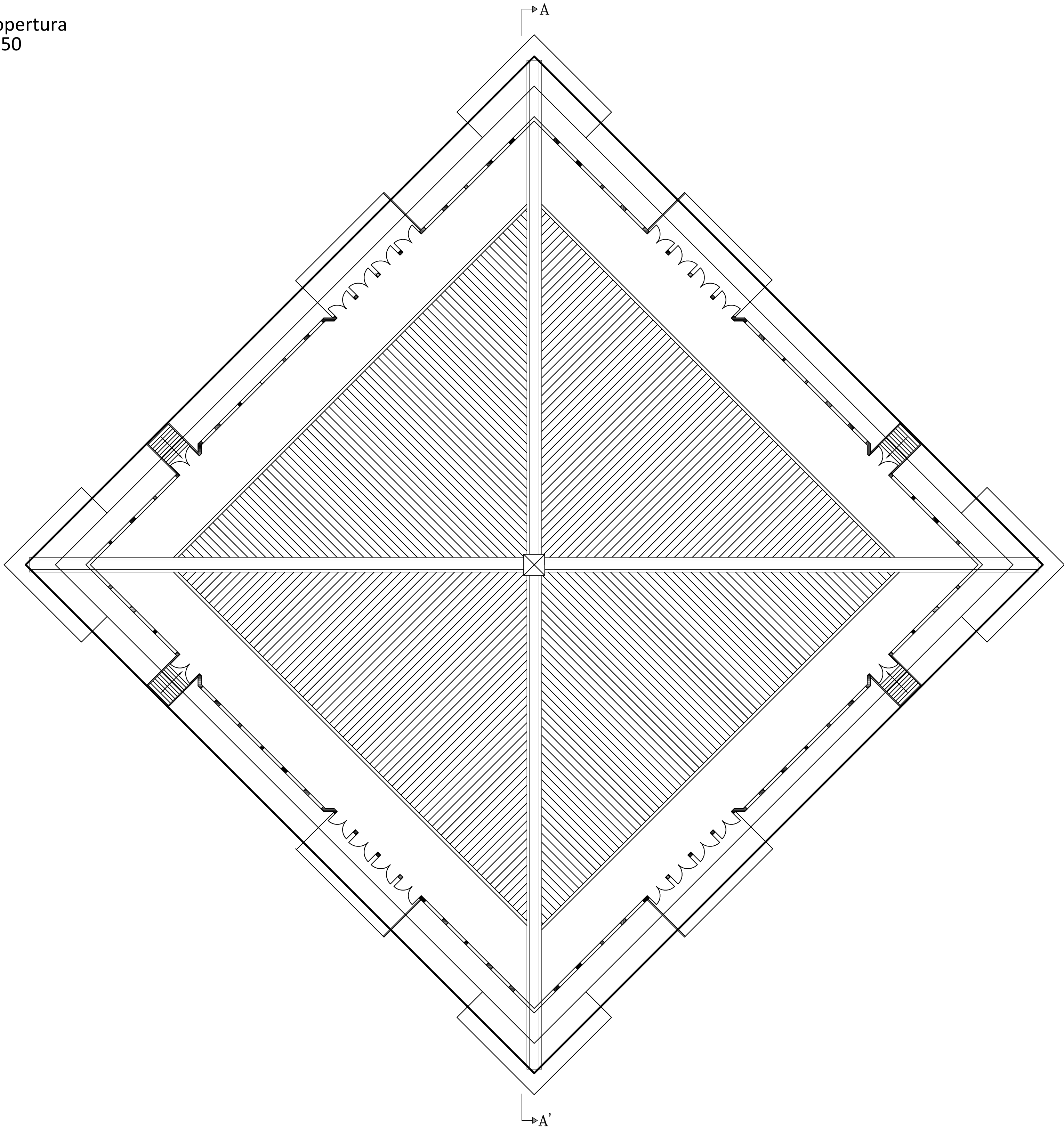


Particolare sezione copertura
Progetto

Sezione A - A'
Scala 1:250



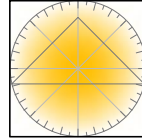
Pianta copertura
Scala 1:250



COMUNE DI BASSANO DEL GRAPPA

LP_2017_32
IMPERMEABILIZZAZIONE COPERTURA
PALABASSANO 1

PROGETTAZIONE ARCHITETTONICA E IMPIANTISTICA



AREA ^ LL.PP. - Servizio Sviluppo Investimenti
Gruppo di lavoro: Dott. Geom. Diego Pozza, Geom. F. Barone

PROGETTO DI FATTIBILITA' TECNICA ED ECONOMICA

OGGETTO DELL'ELABORATO

Pianta copertura
Sezione
Particolari

Cod. Elab.: 03.SF.T.ARC.02

Rev. 00 del dicembre 2018

Scala 1:250

Visto: IL DIRIGENTE AREA LL.PP.
Dott. Ing. Walter Stocco

IL R.U.P.
Dott. Geom. Diego Pozza

IL PROGETTISTA - AREA 4^ LL.PP.
Dott. Geom. Diego Pozza